

用于铝型材的脚轮



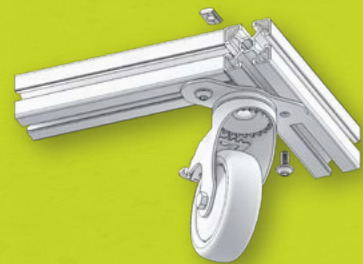
灵活

两个专用顶板，
几乎适用于所有铝
型材

多用途

不同尺寸的广泛标
准方案

简便



LPA/BPA, LKPA/BKPA 系列

用于铝型材的轻型脚轮, 带顶板

75–120 kg

轮架: LPA/BPA, LKPA/BKPA 系列

- 钢压制成型, 镀锌, 蓝色钝化, 不含六价铬
- 万向轮架:
 - 万向头内采用双滚珠轴承
 - 牢固的中心栓
 - 特殊的比克力动态铆接工艺实现最小的万向头寸动, 运行轻盈, 达到更长使用寿命
- 塑料 “stop-fix” 刹车踏板用于系列 LPA, 钢制刹车踏板用于系列 LKPA

单轮:

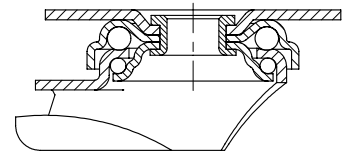
- TPA 系列
- 胎面: 优质热塑性橡胶弹性体 (TPE), 硬度85 Shore A, 颜色灰色, 无痕, 含油
 - 轮芯: 优质聚丙烯, 耐冲击, 颜色银灰色 (“-ELS” 版本颜色黑色)
- PATH 系列
- 胎面: 优质热塑性聚氨酯 (TPU), 硬度 94 Shore A, 颜色深灰色, 无痕, 不染色
 - 轮芯: 优质尼龙 6, 耐冲击, 颜色银灰色
- POES 系列
- 轮胎: 优质弹性实心橡胶 “Blickle SoftMotion”, 硬度55 Shore A, 颜色灰色, 无痕
 - 轮芯: 优质尼龙 6, 耐冲击, 颜色黑色



TPA 系列

PATH 系列

POES 系列



万向脚轮	定向脚轮	配 “stop-fix” 制动器的万向脚轮	单轮直径 [mm]	单轮宽度 [mm]	负载能力 [kg]	轴承种类	总高度 [mm]	顶板尺寸 [mm]	螺栓孔间距 [mm]	螺栓孔直径 [mm]	偏心距 万向脚轮 [mm]
LPA/LKPA-TPA 系列											
LPA-TPA 75KF-291	BPA-TPA 75KF-29 *	LPA-TPA 75KF-291-FI	75	25	75	中心滚珠轴承 (C)	100	90 x 40	65	8,5	29
LKPA-TPA 80KF-29	BKPA-TPA 80KF-29	LKPA-TPA 80KF-29-FI	80	32	120	中心滚珠轴承 (C)	111	120 x 40	80	8,5	40
LKPA-TPA 101KF-29	BKPA-TPA 101KF-29	LKPA-TPA 101KF-29-FI	100	32	120	中心滚珠轴承 (C)	136	120 x 40	80	8,5	40
LKPA-TPA 126KF-29	BKPA-TPA 126KF-29	LKPA-TPA 126KF-29-FI	125	32	120	中心滚珠轴承 (C)	161	120 x 40	80	8,5	40
LPA/LKPA-PATH 系列											
LPA-PATH 75KF-291	BPA-PATH 75KF-29 *	LPA-PATH 75KF-291-FI	75	25	75	中心滚珠轴承 (C)	100	90 x 40	65	8,5	29
LKPA-PATH 80KF-29	BKPA-PATH 80KF-29	LKPA-PATH 80KF-29-FI	80	32	120	中心滚珠轴承 (C)	111	120 x 40	80	8,5	40
LKPA-PATH 101KF-29	BKPA-PATH 101KF-29	LKPA-PATH 101KF-29-FI	100	32	120	中心滚珠轴承 (C)	136	120 x 40	80	8,5	40
LKPA-PATH 126KF-29	BKPA-PATH 126KF-29	LKPA-PATH 126KF-29-FI	125	32	120	中心滚珠轴承 (C)	161	120 x 40	80	8,5	40
LKPA-POES 系列											
LKPA-POES 102KF-29-SG	BKPA-POES 102KF-29-SG	LKPA-POES 102KF-29-FI-SG	100	32	120	中心滚珠轴承 (C)	136	120 x 40	80	8,5	40
LKPA-POES 127KF-29-SG	BKPA-POES 127KF-29-SG	LKPA-POES 127KF-29-FI-SG	125	32	120	中心滚珠轴承 (C)	161	120 x 40	80	8,5	40

* 固定脚轮, 板尺寸 120 x 40 毫米, 螺孔距离 80 毫米

版本/选项



配塑料制动杆	导电版本, 无痕灰色
产品代码后缀	-ELS
可提供	标配系列 LPA...-FI TPA, PATH 系列 **

** 导电版本的单轮负载能力降低 35%

其他适用于铝型材的脚轮系列, 如起重脚轮, 塑料脚轮或带后孔紧固件的脚轮, 可在我们的网站或我们的总目录 G16 中找到。

